

Inspiron 14

3000 Series

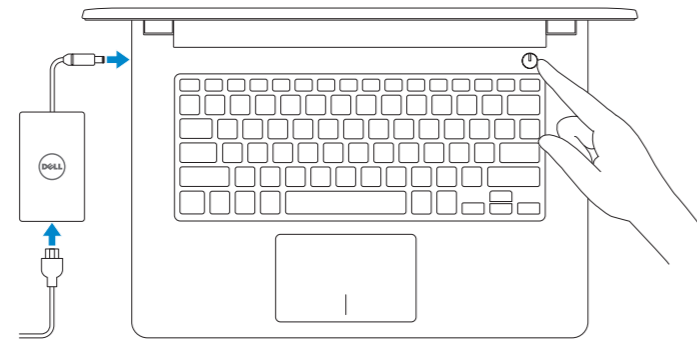
Quick Start Guide

Snelstartgids
Guía de inicio rápido



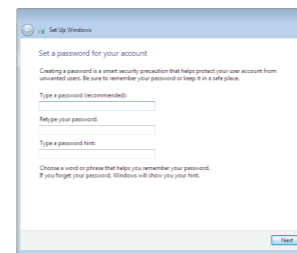
1 Connect the power adapter and press the power button

Sluit de netadapter aan en druk op de aan-uitknop
Conecte el adaptador de energía y presione el botón de encendido

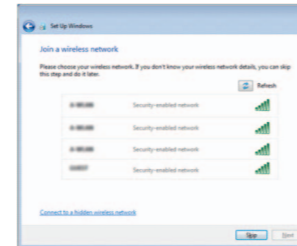


2 Finish Windows setup

Voltooi de Windows-setup | Finalice la configuración de Windows

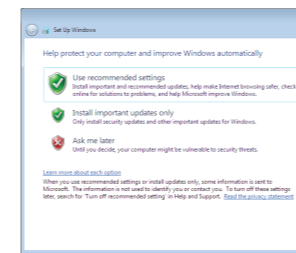


Set up password for Windows
Stel wachtwoord voor Windows in
Establezca una contraseña para Windows



Connect to your network
Maak verbinding met uw netwerk
Conéctese a una red

- NOTE:** If you are connecting to a secured wireless network, enter the password for the wireless network access when prompted.
- N.B.:** Als u verbinding maakt met een beveiligd draadloos netwerk, voer dan het wachtwoord in voor toegang tot het draadloze netwerk wanneer u hierom wordt gevraagd.
- NOTA:** Si se conecta a una red inalámbrica segura, introduzca la contraseña de acceso a la red inalámbrica cuando se le solicite.



Protect your computer
Beveilig de computer
Proteja el equipo

For more information

Voor meer informatie | Para obtener más información

To learn about the features and advanced options available on your computer, click **Start** → **All Programs** → **Dell Help Documentation**.

Als u meer wilt weten over de functies en geavanceerde opties die beschikbaar zijn op uw desktop, klikt u op **Start** → **Alle programma's** → **Dell Help documentatie**.

Para obtener información sobre las funciones y opciones avanzadas disponibles en su equipo, haga clic en **Inicio** → **Todos los programas** → **Documentación de ayuda de Dell**.

Product support and manuals
Productondersteuning en handleidingen
Soporte del producto y manuales

Dell.com/support
Dell.com/support/manuals
Dell.com/support/windows

Contact Dell
Neem contact op met Dell
Póngase en contacto con Dell

Dell.com/contactdell

Regulatory and safety
Regelgeving en veiligheid | Normativa y seguridad

Dell.com/regulatory_compliance

Regulatory model
Wettelijk model | Modelo normativo

P60G

Regulatory type
Wettelijk type | Tipo normativo

P60G004

Computer model
Computermodel | Modelo de equipo

Inspiron 14-3459

Información para NOM, o Norma Oficial Mexicana

La información que se proporciona a continuación se mostrará en los dispositivos que se describen en este documento, en conformidad con los requisitos de la Norma Oficial Mexicana (NOM):

Importador:
Dell México S.A. de C.V.
Paseo de la Reforma 2620 - Piso 11.º
Col. Lomas Altas
11950 México, D.F.

Número de modelo reglamentario:	P60G
Voltaje de entrada:	100 V CA–240 V CA
Corriente de entrada (máxima):	1,30 A/1,60 A/1,70 A
Frecuencia de entrada:	50 Hz–60 Hz
Corriente de salida:	2,31 A/3,34 A
Voltaje de salida:	19,50 V CC
País de origen:	Hecho en China

© 2015 Dell Inc.
© 2015 Microsoft Corporation.

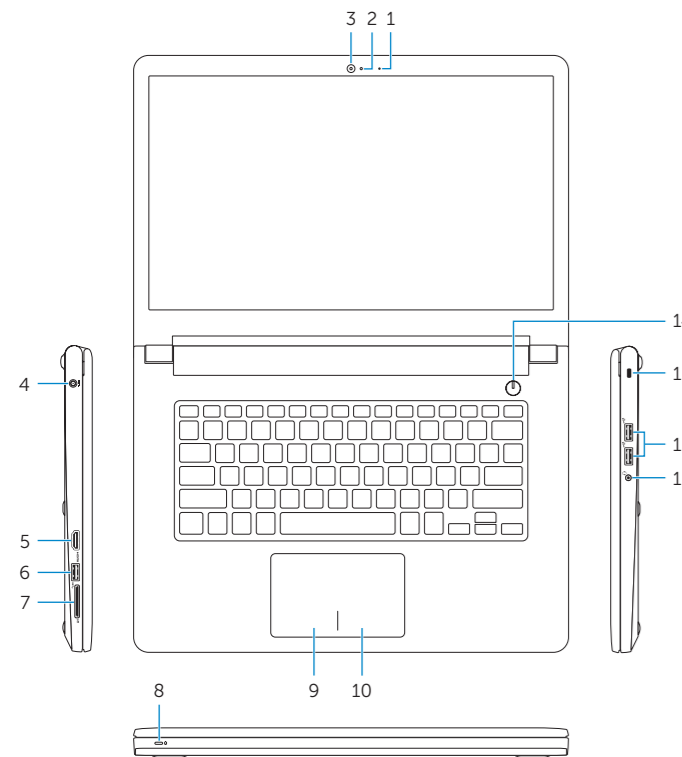


0w2CNCA00

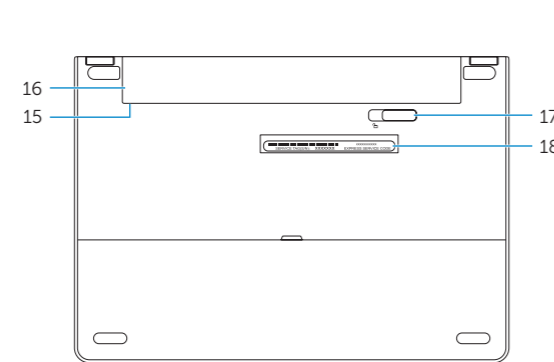
Printed in China.
2015-06

Features

Kenmerken | Funciones



- 1. Microphone
 - 2. Camera-status light
 - 3. Camera
 - 4. Power-adaptor port
 - 5. HDMI port
 - 6. USB 3.0 port
 - 7. Media-card reader
 - 8. Power and battery-status light/
hard-drive activity light
 - 9. Left-click area
 - 10. Right-click area
 - 11. Headset port
 - 12. USB 2.0 ports (2)
 - 13. Security-cable slot
 - 14. Power button
 - 15. Regulatory label (in battery bay)
 - 16. Battery
 - 17. Battery-release latch
 - 18. Service Tag label
- NOTE:** The hard-drive activity light is not available on computers with eMMC.



- 1. Microfoon
 - 2. Statuslampje camera
 - 3. Camera
 - 4. Poort voor stroomadapter
 - 5. HDMI-poort
 - 6. USB 3.0-poort
 - 7. Mediakaartlezer
 - 8. Statuslampje voor stroom en batterij/
activiteitslampje voor harde schijf
 - 9. Gebied voor linksklikken
 - 10. Gebied voor rechtsklikken
 - 11. Headsetpoort
 - 12. USB 2.0-poorten (2)
 - 13. Sleuf voor beveiligingskabel
 - 14. Aan-/uitknop
 - 15. Label regelgeving (in batterijhouder)
 - 16. Batterij
 - 17. Ontgrendelingsschuijfje
batterijcompartiment
 - 18. Servicetag
- N.B.:** Het activiteitslampje van de harde schijf is niet beschikbaar op computers met eMMC.

- 1. Micrófono
 - 2. Indicador luminoso de estado de la cámara
 - 3. Cámara
 - 4. Puerto de adaptador de alimentación
 - 5. Puerto HDMI
 - 6. Puerto USB 3.0
 - 7. Lector de tarjetas multimedia
 - 8. Indicador luminoso del estado de alimentación, batería y disco duro
 - 9. Área de clic izquierdo
 - 10. Área de clic derecho
 - 11. Puerto para auriculares con micro
 - 12. Puertos USB 2.0 (2)
 - 13. Ranura del cable de seguridad
 - 14. Botón de encendido
 - 15. Etiqueta normativa (en el compartimento de la batería)
 - 16. Batería
 - 17. Pestillo de liberación de la batería
 - 18. Etiqueta de servicio
- NOTA:** El indicador luminoso de actividad del disco duro no está disponible en equipos con eMMC.

Shortcut keys

Sneltoetsen | Teclas de acceso directo

- F1** Mute audio
Geluid dempen | Silenciar el audio
- F2** Decrease volume
Geluidsniveau omlaag | Disminuir el volumen
- F3** Increase volume
Geluidsniveau omhoog | Aumentar el volumen
- F4** Play previous track/chapter
Vorige nummer/hoofdstuk afspelen
Reproducir pista o capítulo anterior
- F5** Play/Pause
Afspelen/Pauzeren | Reproducir/Pausar
- F6** Play next track/chapter
Volgende nummer/hoofdstuk afspelen
Reproducir pista o capítulo siguiente
- F8** Switch to external display
Naar extern beeldscherm schakelen
Cambiar a la pantalla externa
- F9** Search
Zoeken | Buscar
- F11** Decrease brightness
Helderheid verminderen | Disminuir brillo
- F12** Increase brightness
Helderheid vermeerderen | Aumentar brillo

- Fn** + **Esc** Toggle Fn-key lock
Vergrendeling van Fn-toets in-/uitschakelen
Alternar bloqueo de la tecla Fn
 - Fn** + **PrtScr** Turn off/on wireless
Draadloos in-/uitschakelen
Activar/desactivar la función inalámbrica
 - Fn** + **Insert** Sleep
Slaapstand | Suspensión
 - Fn** + **H** Toggle between power and battery-status light/
hard-drive activity light
Schakelen tussen lampje voor energie- en batterijniveau/
activiteitslampje vaste schijf
Alternar entre indicador luminoso de estado de la batería
y encendido y el indicador luminoso de actividad de la
unidad de disco duro
- NOTE:** For more information, see *Specifications* at [Dell.com/support](https://www.dell.com/support).
- N.B.:** Voor meer informatie, zie *Especificaties* op [Dell.com/support](https://www.dell.com/support).
- NOTA:** Para obtener más información, consulte *Especificaciones* en [Dell.com/support](https://www.dell.com/support).